



LED-Digitaluhren für Quartz-, Funk- oder Nebenuhrbetrieb Modellreihe DC

Die Modellreihe DC umfasst vier elegante, sehr flache Digitaluhren in 7-Segment-Technik zur Anzeige von Zeit und Datum. Sie unterscheiden sich durch die Zeichenhöhe 57 oder 100 mm und durch vier- oder sechsstellige Zeit- und Datumsanzeige. Serienmäßig enthalten ist die Stoppuhrfunktion. Alle Modelle verfügen über vier frei wählbare Betriebsarten:

- „Stand-alone“-Betrieb auf Quartzbasis oder mit externem DCF 77-Funkempfänger
- Nebenuhrbetrieb, gesteuert durch Minutenimpulse oder selbstrichtende MOBALine-Technik.

Zahlreiche Ausführungsvarianten und Optionen ermöglichen die Erfüllung individueller Kundenwünsche:

- LED-Zeichen in rot, grün, blau oder gelb
- Einseitige oder doppelseitige Anzeige
- Aluminiumgehäuse schwarz- oder silber-eloxiert oder in beliebigem RAL-Ton
- Wandmontage, Deckenabhängung oder Wandarmbefestigung.

Optionen:

- Absetzbarer Sensor für Temperaturanzeige
- Zusatzschnittstelle für RS 232, RS 485 und IRIG-B
- Externes Bedienelement für Stoppuhr
- Infrarot-Fernbedienung zur komfortablen Einstellung aller Funktionen, zur Inbetriebnahme sowie für die Stoppuhrfunktion.

Modellreihe DC – individuelle Varianten



Anzeigetechnik

- Zeitanzeige in vier (HH:MM) oder sechs Stellen (HH:MM SS). Format 12 oder 24 Stunden.
- Anzeige des Datums in vier (DD.MM) oder sechs Stellen (DD.MM.YY).
- Wechselnde Zeit, Datums- und Temperaturanzeige, Dauer jeder Anzeige einzeln einstellbar im Bereich 0–60 sec.
- Zusätzliche Temperaturanzeige in °C oder °F – in Verbindung mit einem externen Temperatursensor.
- 7-Segment LED-Technik mit 57 mm (Sekunden 38 mm) Ziffernhöhe für Ableseentfernungen bis max. 25 m oder 100 mm (Sekunden 57 mm) Ziffernhöhe für Ableseentfernungen bis max. 40 m.
- Anzeige verfügbar in den Farben Rot, Grün, Blau und Gelb.
- Sensorgesteuerte automatische oder manuelle Helligkeitsregulierung der Anzeige.

Gehäusetechnik

- Reflexfreie Frontabdeckung aus Plexiglas mit Filterelement für beste Ablesbarkeit in einem weiten Sichtwinkel.
- Elegantes, flaches Gehäuse aus schwarz oder silberfarben eloxiertem Aluminiumprofil. Auf Wunsch ist auch jeder RAL-Farbtönen lieferbar.
- Einseitige Ausführung für Wandmontage und doppelseitige Uhren für Wandarmbefestigung oder Deckenabhängung.



- Einfache Montage, zeitsparender Service: Die Gehäuserückwand ist als Montageplatte ausgelegt, auf der die Uhr einfach mittels Schnappverschlüssen aufgesteckt und mit einer Schraube gesichert wird.



Betriebsarten

- Autonomer Betrieb auf Quartzbasis mit programmierbarer, automatischer So.-/Wi.-Zeitumstellung oder mit externem DCF 77-Funkempfänger.
- Nebenuhrbetrieb mit (un)polarisierten Sekunden-, Halbminuten- oder Minutenimpulsen. Alternativ selbstleuchtender Betrieb über MOBAline als Standard. Optional verfügbar ist die Ansteuerung über RS 232, RS 485 oder IRIG-B.

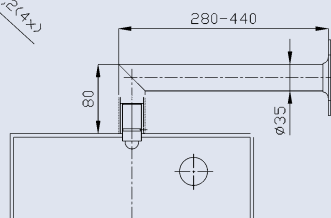
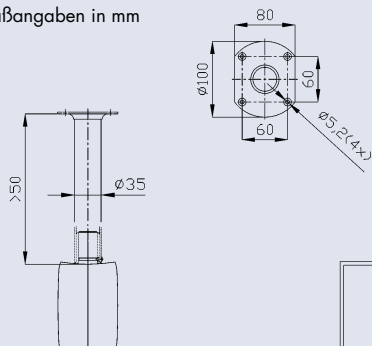
Stoppuhrbetrieb

- Zählt aufwärts bis zu 24 Stunden.
- Zählt rückwärts ab einem voreingestellten Wert, entweder mit Stopp und Neustart bei Null oder mit Weiterzählen im negativen Bereich.
- Anzeige von Zeitintervallen, „Einfrieren“ der aktuellen Anzeige oder Kumulation von Zeitintervallen.
- Zählsschritte von 1/100 Sekunde bzw. sekunden- oder minutenweise.
- Bedienung durch eingebaute Drucktasten, ein externes Bedienelement oder die Infrarot-Fernbedienung.

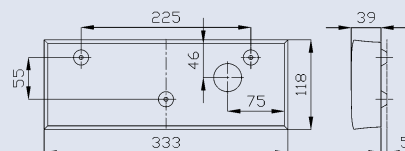
Einstellung

Sämtliche Funktionen können durch zwei Drucktasten an der Gehäuseoberseite oder mit Hilfe der Infrarot-Fernbedienung eingestellt werden.

Alle Maßangaben in mm

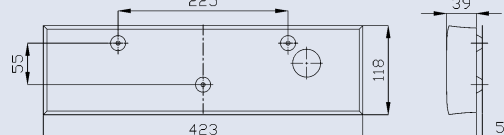


DC.57.4.xNN



Zusätzlich 6 mm-Distanzhalter (im Lieferumfang enthalten)

DC.57.6.xNN



...auf einen Blick

Beispiel: Einseitige Digitaluhr mit Ziffernhöhe 100 mm.

Rotes 7-Segment-Display mit 6 Stellen (HH:MM SS) zur Anzeige von Stunde, Minute und Sekunde bzw. Tag, Monat und Jahr. Einseitiges Gehäuse für Wandmontage. Schwarz eloxiertes Aluminiumgehäuse. Gerät ausgerüstet mit RS 232, RS 485 und IRIG-B Schnittstelle zur Ansteuerung im Nebenuhrbetrieb. Optionale Infrarot-Fernbedienung für Einstellung, Inbetriebnahme und Stoppuhrfunktion der Digitaluhr.

Bestellen leicht gemacht...

Bestellschlüssel:

Ziffernhöhe

Stunde/Minute = 57 mm (Sekunde = 38 mm)	57
Stunde/Minute = 100 mm (Sekunde = 57 mm)	100

Anzahl der Stellen

vierstellig (HH:MM)	4
sechsstellig (HH:MM SS)	6

Farbe der Anzeige

rot	R
grün	G
blau	B
gelb	A

Ausführung

einseitig	N
doppelseitig	D

Montageart

Wandmontage ¹⁾	N
Deckenabhangung ²⁾	S
Wandarmbefestigung	B

Gehäusefarbe

schwarz eloxiert	black
silberfarben eloxiert	silver
andere RAL-Farbe	RALxxx

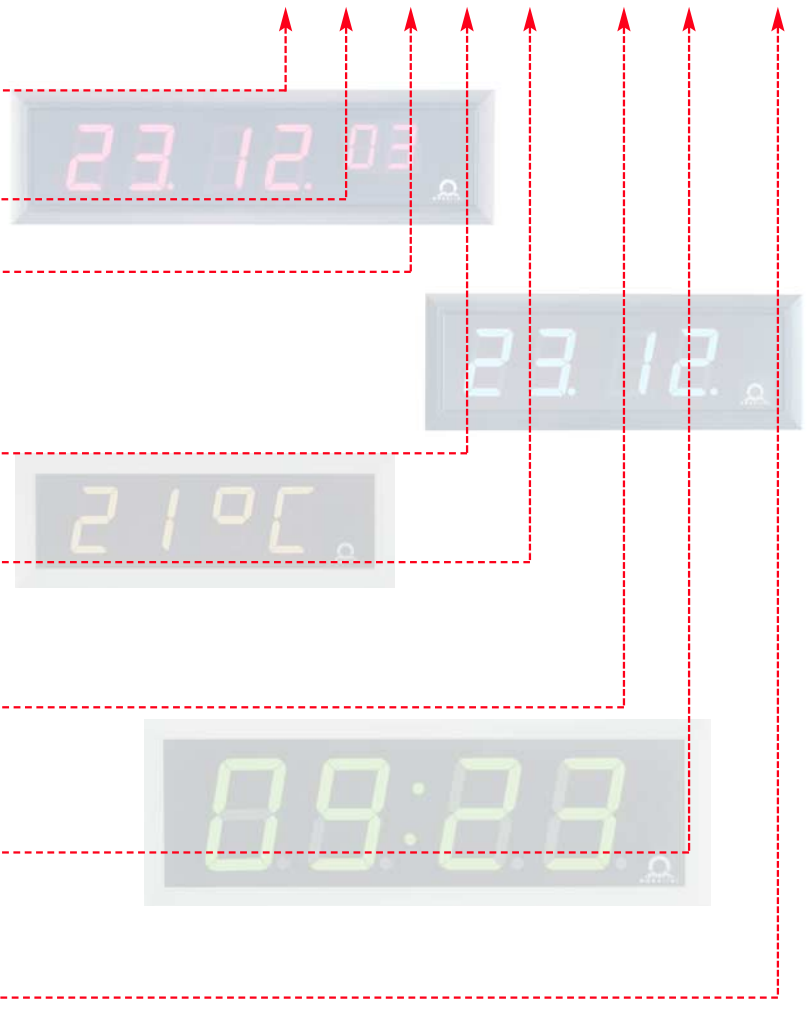
Zusatzschnittstelle (optional)³⁾

RS 232, RS 485 und IRIG-B Eingang	SI
-----------------------------------	----

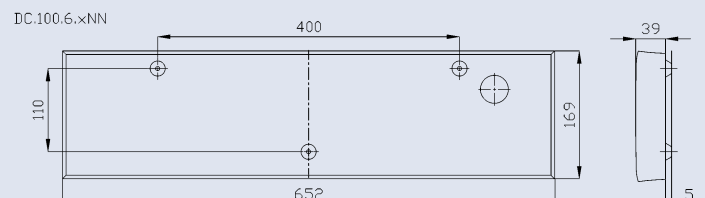
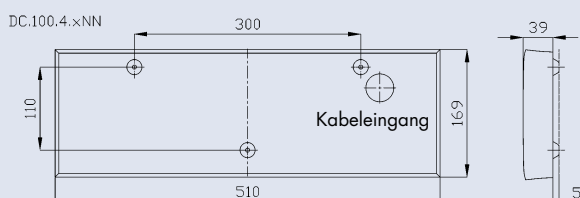
Externe Optionen⁴⁾

Außentemperatursensor	TP
Externes Bedienelement für Stoppuhrfunktion	SK
Infrarot-Fernbedienung	IR

DC 100 . 6 . R . N . N . black . SI + IR



Erläuterungen: 1) Nur für einseitige Digitaluhren 2) Bitte geben Sie die Länge der Abhängung bei Bestellung an (5, 10, 30 oder 50 cm)
3) Zusatzschnittstelle bitte bei Bestellung unbedingt angeben, da nicht nachrüstbar 4) Externe Optionen können separat bestellt werden – z. B. eine Infrarot-Fernbedienung für zwei oder mehrere Digitaluhren



LED-Digitaluhren Modellreihe DC

Technische Daten		DC.57.4	DC.57.6	DC.100.4	DC.100.6
Anzeigetechnik	Ziffernhöhe	57 mm	57 / 38 mm	100 mm	100 / 57 mm
	Anzahl der Stellen	4	4 + 2	4	4 + 2
Zeitanzeige (12 oder 24 Stunden)	HH:MM	✓	✓	✓	✓
	HH:MM SS		✓		✓
Anzeige von Datum	DD.MM	✓	✓	✓	✓
	DD.MM.YY		✓		✓
Automatische oder manuelle Helligkeitsregulierung der Anzeige		✓	✓	✓	✓
Maximale Ableseentfernung		25 m		40 m	
Autonomer Betrieb		Interner Quartz oder externer DCF 77-Funkempfänger			
Nebenuhrbetrieb		(Un)polarisierte Sekunden-, Halbminuten- oder Minutenimpulse oder selbstleuchtender Betrieb über MOBALine			
Stoppuhrfunktion		✓	✓	✓	✓
Stromversorgung	Wechselstrom (Standard)	100 – 240 VAC / 50 – 60 Hz			
	Gleichstrom (auf Anfrage)	12 VDC / 24 VDC ±20 %			
Leistungsaufnahme (rot, grün, gelb)	Einseitig	10 VA	13 VA	11 VA	15 VA
	Zweiseitig	18 VA	21 VA	19 VA	26 VA
Leistungsaufnahme (blau)	Einseitig	16 VA	20 VA	18 VA	25 VA
	Zweiseitig	27 VA	38 VA	33 VA	46 VA
Ganggenauigkeit der Quartzbasis bei 20°C		±0,3 Sekunde pro Tag			
Temperaturanzeige		-25 bis +80 °C ±1,0 °C			
Zulässige Betriebstemperatur		0 bis +50 °C			
Schutzklasse	Standard	IP 40			
	Optional	IP 54			
Gewicht	Einseitig	1,4 kg	1,8 kg	2,4 kg	3,1 kg
	Zweiseitig	2,6 kg	3,0 kg	4,4 kg	5,6 kg
Abmessungen in mm	Einseitig	333 x 118 x 39	423 x 118 x 39	510 x 169 x 39	652 x 169 x 39
	Zweiseitig	333 x 118 x 78	423 x 118 x 78	510 x 169 x 78	652 x 169 x 78
Verfügbare Optionen:					
Eingebaute Zusatzschnittstelle für Nebenuhrbetrieb über RS 232, RS 485 oder IRIG-B	SI	✓	✓	✓	✓
Externer Temperatursensor (IP 66) für Außeninstallation mit Kabel 2 m	TP	✓	✓	✓	✓
Externes Bedienelement für Stoppuhrfunktion mit 5 m Anschlusskabel	SK	✓	✓	✓	✓
Infrarot-Fernbedienung	IR	✓	✓	✓	✓
DCF 77-Funkempfänger	AD 450	✓	✓	✓	✓

www.buerk-mobotime.de

Autorisierter Vertriebspartner von BÜRK MOBATIME: