

# LED-Netzwerkuhr

mit digitaler Zeit- und Datumsanzeige



Z4510/L PoE

Die **LED-Netzwerkuhr** ist geeignet für die Wandmontage in Produktionshallen, Büros und Schulen. Die Uhr mit leuchtstarken und weitwinkligen roten LED hat eine Ziffernhöhe von 10 cm. Sie wird nur an einen Netzwerkanschluss mit PoE gesteckt und über einen NTP-Zeitserver synchronisiert. Die Programmierung der Funktionen erfolgt über den Browser eines internetfähigen Rechners. Durch den modularen Aufbau des Gehäuses ist die Uhr einfach zu installieren.

## Eigenschaften:

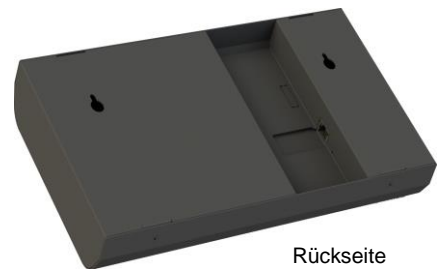
Uhrzeit- und Datumsanzeige: vierstellig (HH:MM, TT.MM.), sechsstellig (HH:MM:SS, TT.MM.JJ)  
 helle Weitwinkel-LEDs (rot)  
 automatische Helligkeitsregelung  
 pulverbeschichtetes Stahlgehäuse  
 Polycarbonat-Frontscheibe  
 Modulaufbau, einfache Installation und Wartung  
 modernes Design  
 Die Uhren werden über die LAN-Schnittstelle betrieben, optional mit codierten Fernbedienungen  
 Zusatzfunktionen: Stoppuhr, Timer (nur mit Fernbedienung)  
 mögliche Zusammenarbeit mit anderen Uhren im MASTER / SLAVE-System (Konfiguration in der Webbrowser-Software)  
 eingebauter DHCP-Client  
 mögliche Synchronisation mit einem NTP-Server



Fernbedienung

## Technische Daten:

Stromversorgung: Power over Ethernet (PoE+, IEEE 802.3af)  
 Betriebstemperatur: -25 ... 45 °C  
 Schutzart (gemäß EN 60529): IP4X  
 Ziffernhöhe: 10 cm  
 Sichtweite: ca. 40 m  
 Maße: vierstellig 170 x 350 x 44 mm, sechsstellig 170 x 486 x 44 mm  
 Gewicht: vierstellig 1,7 kg, sechsstellig 2,4 kg



Rückseite

LED-Netzwerkuhr Z4510/L PoE  
 LED-Netzwerkuhr Z8510/L PoE  
 IR-Fernbedienung  
 Hängehalter  
 Rahmen mit Wandarm

L44545102  
 L44585102