

TURMUHRENWERKE 4M UND 7M

Die Zeigertreibwerke 4M und 7M werden unmittelbar hinter die Zifferblätter freigehender Zeigerpaare montiert. Für Zifferblattdurchmesser von 2 bis 4M und von 4 bis 7M. Ein Werk wird für jedes Zifferblatt montiert, die Länge der Antriebswelle ist von der Mauerbreite abhängig.

Technische Daten

- ✓ Werke 4M für Zifferblattdurchmesser von 2 bis 4M und Werke 7M für Zifferblattdurchmesser von 4 bis 7M
- ✓ Länge der Antriebswelle : 80 bis 1400 mm
- ✓ Versorgung : 230 VAC \pm 10% 50/60 Hz.
- ✓ Windwiderstand bis 130 km/St.
- ✓ Schutzart : IP53.
- ✓ Welle und Rohr aus rostfreiem Edelstahl und mit einer Nachschmieranlage.
- ✓ Das maximale mögliche Handgewicht für die Minutenachse ist 11kg mit einem 4M Uhrwerk und 20kg mit einem 7M Uhrwerk (inklusive Handkorken und -ausgleich).

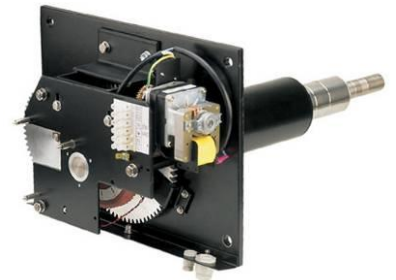


Mechanisches Zeigertreibwerk (nur für 4M)

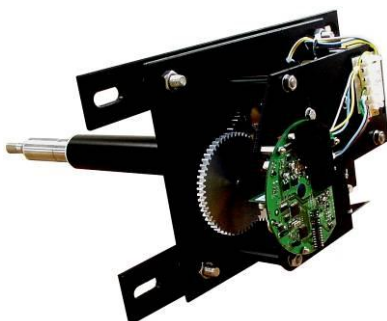
- ✓ Mechanisches Ingangsetzen durch ein Werk von 1 Umdrehung pro Stunde.
- ✓ Mit einem Kardanantrieb geliefert.
- ✓ Betriebstemperatur : von -40°C bis + 60°C.

Elektrisches Zeigertreibwerk DID2

- ✓ DID2 Impulse, 230V.
- ✓ Synchronisation durch eine Hauptuhr in DI D2 Impulsen (BTE, Opus, Mic Delta...).
- ✓ Mechanismus mit Auskupplung.
- ✓ Betriebstemperatur: von -40°C bis +60°C.



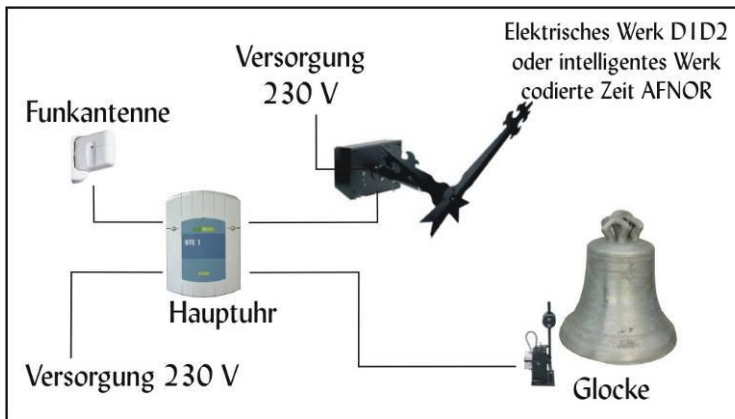
Intelligentes Zeigertreibwerk



- ✓ Intelligentes Werk mit Zeigeranerkennung für eine vollautomatische Zeigereinstellung.
- ✓ 3 Ausführungen :
 - AFNOR (durch eine Hauptuhr).
 - Funksynchronisation durch eine DCF-Antenne
 - GPS-Synchronisation.
- ✓ Automatische Uhrzeiteinstellung.
- ✓ Betriebstemperatur : von -20°C bis +50°C.



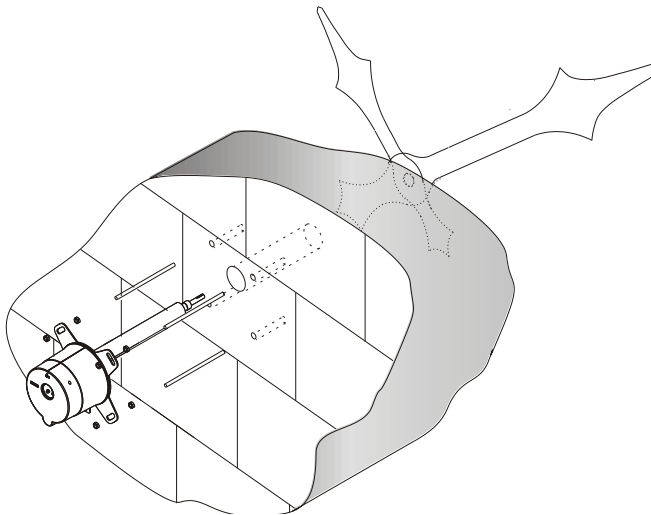
Synchronisation durch Hauptuhr



DCF- oder GPS-Synchronisation

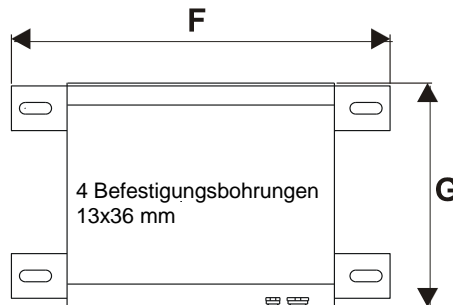
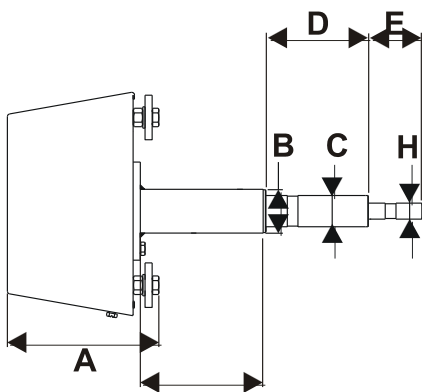


Montage



Lange Antriebswelle von 200 bis 1400mm

Abmessungen in mm



Abmessungen in mm

Werke	4M	7M
A	170	172
B	49	90
C	29,7	53,8
D	80	110
E	62	96
F	425	507
G	251	292
H	17,5	27,8

Länge der Antriebswelle veränderlich

