



## TURMUHRENWERKE 2M

Die Zeigertreibwerke 2M werden unmittelbar hinter die Zifferblätter freigehender Zeigerpaare montiert. Für Zifferblattdurchmesser von 0,5 bis 2 M. Ein Werk wird für jedes Zifferblatt montiert, die Länge der Antriebswelle ist von der Mauerbreite abhängig.

### TECHNISCHE DATEN

- ✓ Werke für Zifferblattdurchmesser bis 2M.
- ✓ Länge der Antriebswelle : 45 bis 1400 mm.
- ✓ Drehmoment von max. 0,3 daN.m für die Minutenachse. Das maximale mögliche Handgewicht für die Minutenachse ist 1.9kg (inklusive Handkorken und -ausgleich).
- ✓ Windwiderstand bis 130 Km/St.
- ✓ Schutzart: IP53.
- ✓ Welle und Rohr aus rostfreiem Edelstahl und mit einer Nachschmieranlage ausgerüstet.



Mechanisches Zeigertreibwerk



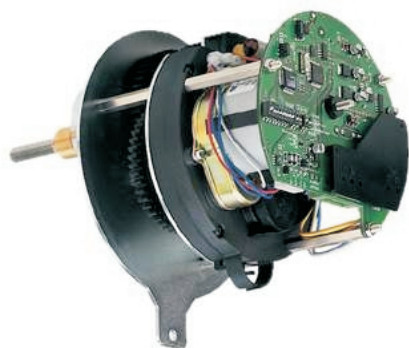
- ✓ Mechanisches Ingangsetzen durch ein Werk von 1 Umdrehung pro Stunde.
- ✓ Mit einem Kardanantrieb geliefert.
- ✓ Betriebstemperatur : von -40°C bis + 60°C.

### Mechanisches Zeigertreibwerk

- ✓ D1D2 Impulse, 230V.
- ✓ Synchronisation durch eine Hauptuhr in D1 D2 Impulsen (BTE, Opus, Mic Delta...).
- ✓ Mechanismus mit Auskupplung.
- ✓ Betriebstemperatur : von -40°C bis +60°C.



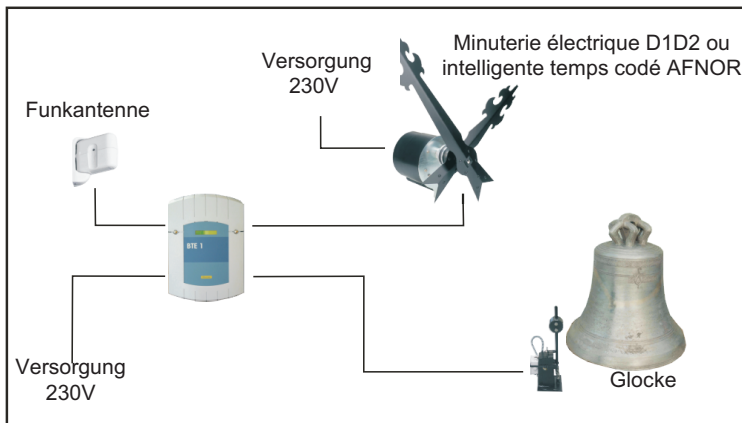
Intelligentes Zeigertreibwerk



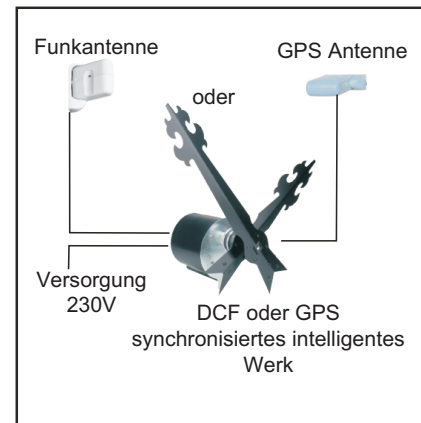
- ✓ Intelligentes Werk mit Zeigererkennung für eine vollautomatische Zeigereinstellung.
- ✓ 3 Ausführungen :
  - AFNOR (durch eine Hauptuhr).
  - Funksynchronisation durch eine DCF-Antenne
  - GPS-Synchronisation.
- ✓ Automatische Uhrzeiteinstellung.
- ✓ Betriebstemperatur : von -20°C bis +50°C.

## Montagebeispiel

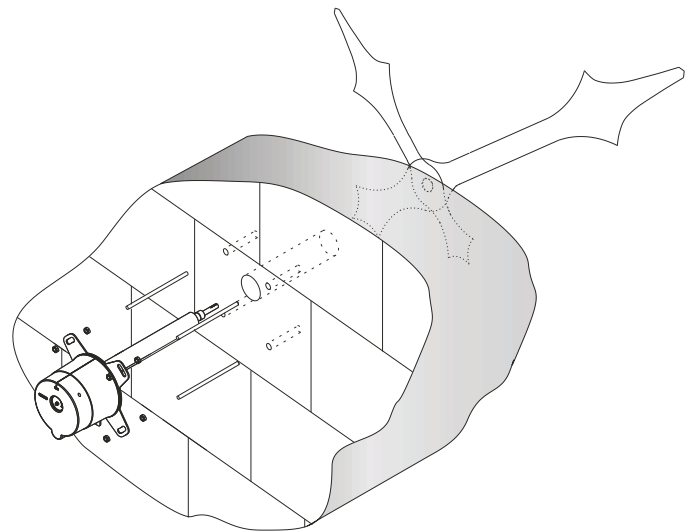
### Synchronisation durch Hauptuhr



### DCF- oder GPS-Synchronisation

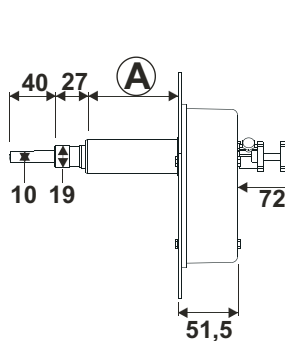


## Montage

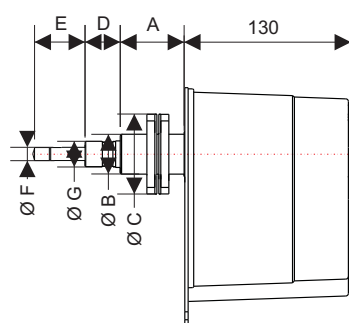


## Abmessungen in mm

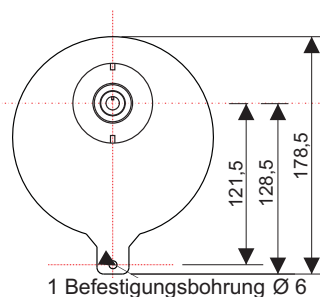
Mechanisches Werk  
Lange Antriebswelle



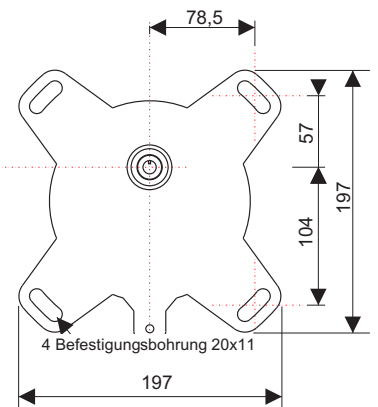
Elektrisches Werk DCF,  
GPS, AFNOR oder DID2



Alle Werke



Alle Werke Lange  
Antriebswelle oder SC 70/80



Werke	A	B	C	D	E	F	G
SC 35	36	Ø 20	Ø 50	19	18	Ø 6	Ø 11
SC 45	45	Ø 30	Ø 60	27	40	Ø 10	Ø 19
SC 70	71	Ø 20	Ø 50	19	18	Ø 6	Ø 11
SC 80	80	Ø 30	Ø 60	27	40	Ø 10	Ø 19
Lange Welle	200 à 1400	Ø 34		27	40	Ø 10	Ø 19

**Bodet**